

Kinder mit sozial-emotionalen Auffälligkeiten



Ergebnisse einer Umfrage in den
Kindertageseinrichtungen des Kreises Pinneberg
Frühjahr 2010

Der Fragebogen

- **Bitte ordnen Sie die Kinder Ihrer Gruppe in eine der 3 folgenden Kategorien ein und übertragen Sie die Zahlen in die Tabelle. Bitte differenzieren Sie nach Kindern, die im Sommer 2010 voraussichtlich eingeschult werden.**
Wählen Sie in Zweifelsfällen eher die niedrigere Kategorie (Kind liegt zwischen B und C - dann B eintragen)

A Kinder ohne besondere Probleme im Bereich ihrer sozial – emotionalen Entwicklung
 (normale Entwicklung, weitgehend altersangemessenes Verhalten ...)

B Kinder mit Problemen im Bereich ihrer sozial – emotionalen Entwicklung
 (Verhaltensprobleme, zusätzlicher Förderbedarf, belastend für Gruppe und Fachkräfte...)

C Kinder mit massiven Problemen im Bereich ihrer sozial – emotionalen Entwicklung
 (ungewöhnlich große Verhaltensprobleme, sehr hoher Förderbedarf, schwere Belastung für Gruppe und Fachkräfte...)

A	B	C
Anzahl: davon Schulkinder:	Anzahl: davon Schulkinder:	Anzahl: davon Schulkinder:
	Problemschwerpunkt (bitte nur einen Schwerpunkt pro Kind nennen) Anzahl/davon Schulkinder	Problemschwerpunkt (bitte nur einen Schwerpunkt pro Kind nennen) Anzahl/davon Schulkinder
	Angst, Rückzug: /	Angst, Rückzug: /
	motorische Unruhe: /	motorische Unruhe: /
	Aggression, Gewalt: /	Aggression, Gewalt: /
	weitere: /	weitere: /

Beteiligung

Anzahl der eingeschätzten Kinder:

7411

Genehmigte Plätze in KiTas (Versorgungsquote):

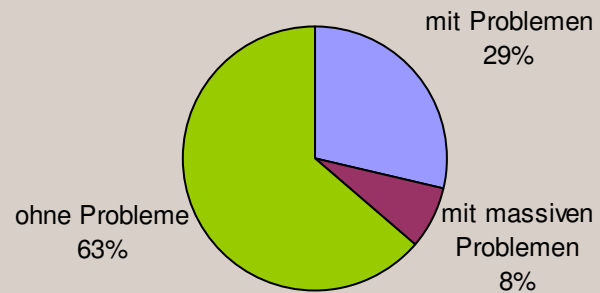
8680 (83%)

Quote eingeschätzter Kinder:

85%

Gesamtergebnis Kreis Pinneberg

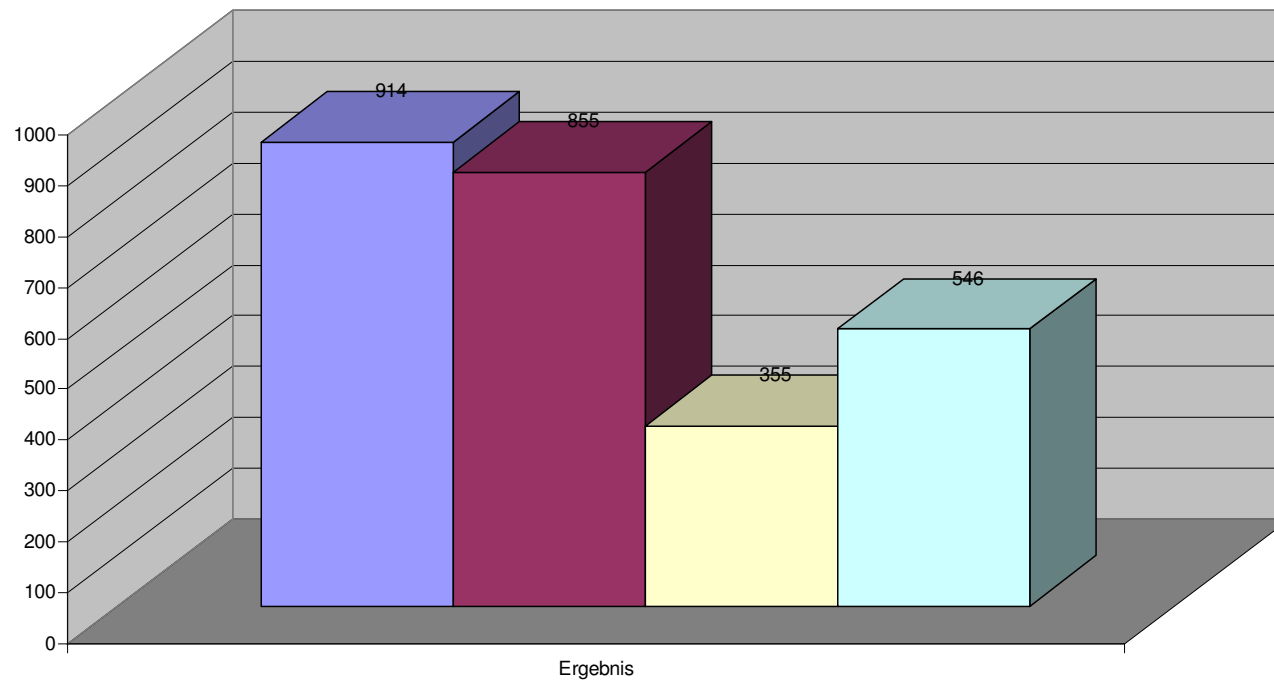
**Gesamtübersicht:
Sozial-emotionale Entwicklung bei Kindern in
Kindertageseinrichtungen im Kreis Pinneberg
Abfrage KiTas**



Gesamtergebnis Kreis Pinneberg

Symptome

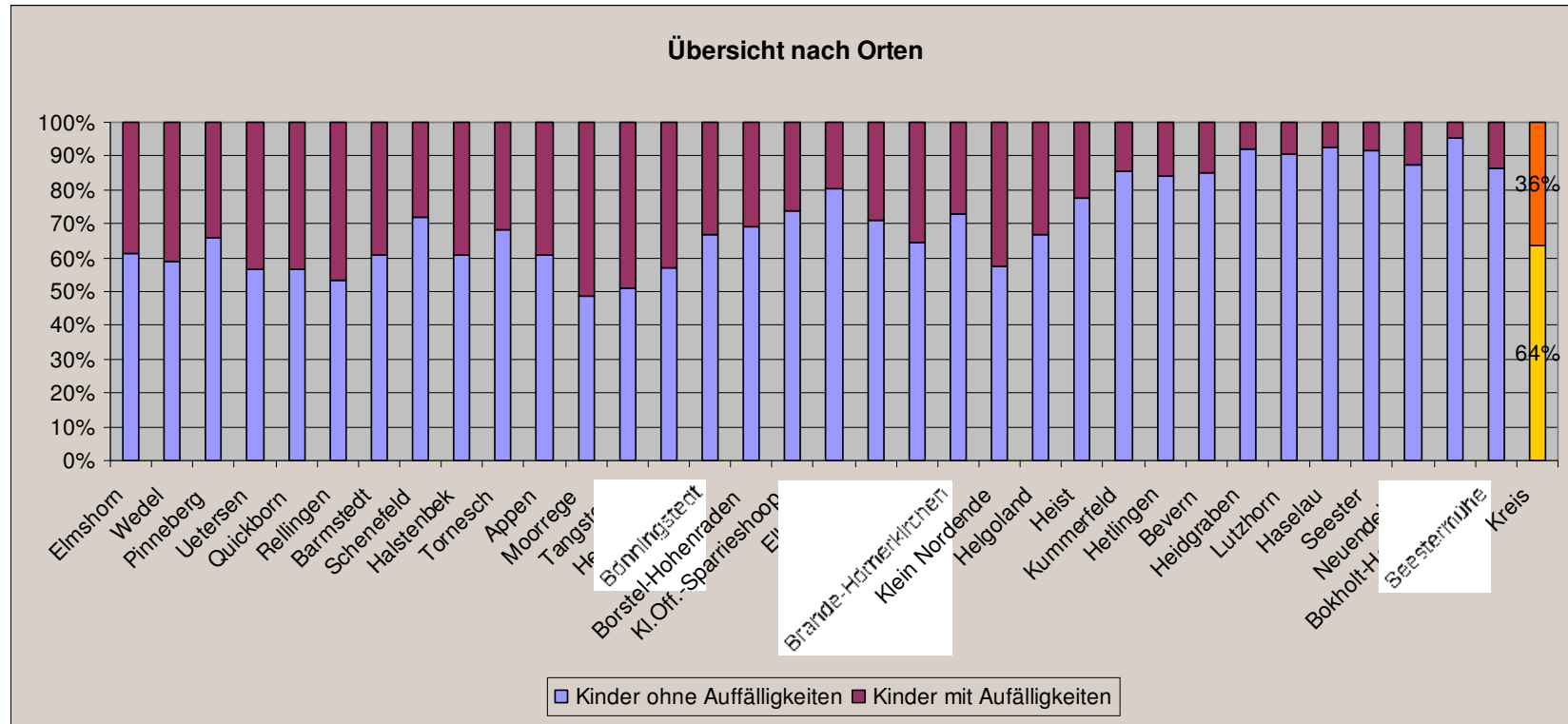
Alle auffälligen Kinder - Symptome



■ Summe - Symptome: Angst, Rückzug ■ Summe - Symptom: motorische Unruhe
■ Summe - Symptome: Aggression, Gewalt ■ Summe - alle weiteren Symptome

Ergebnisse der Städte und Gemeinden

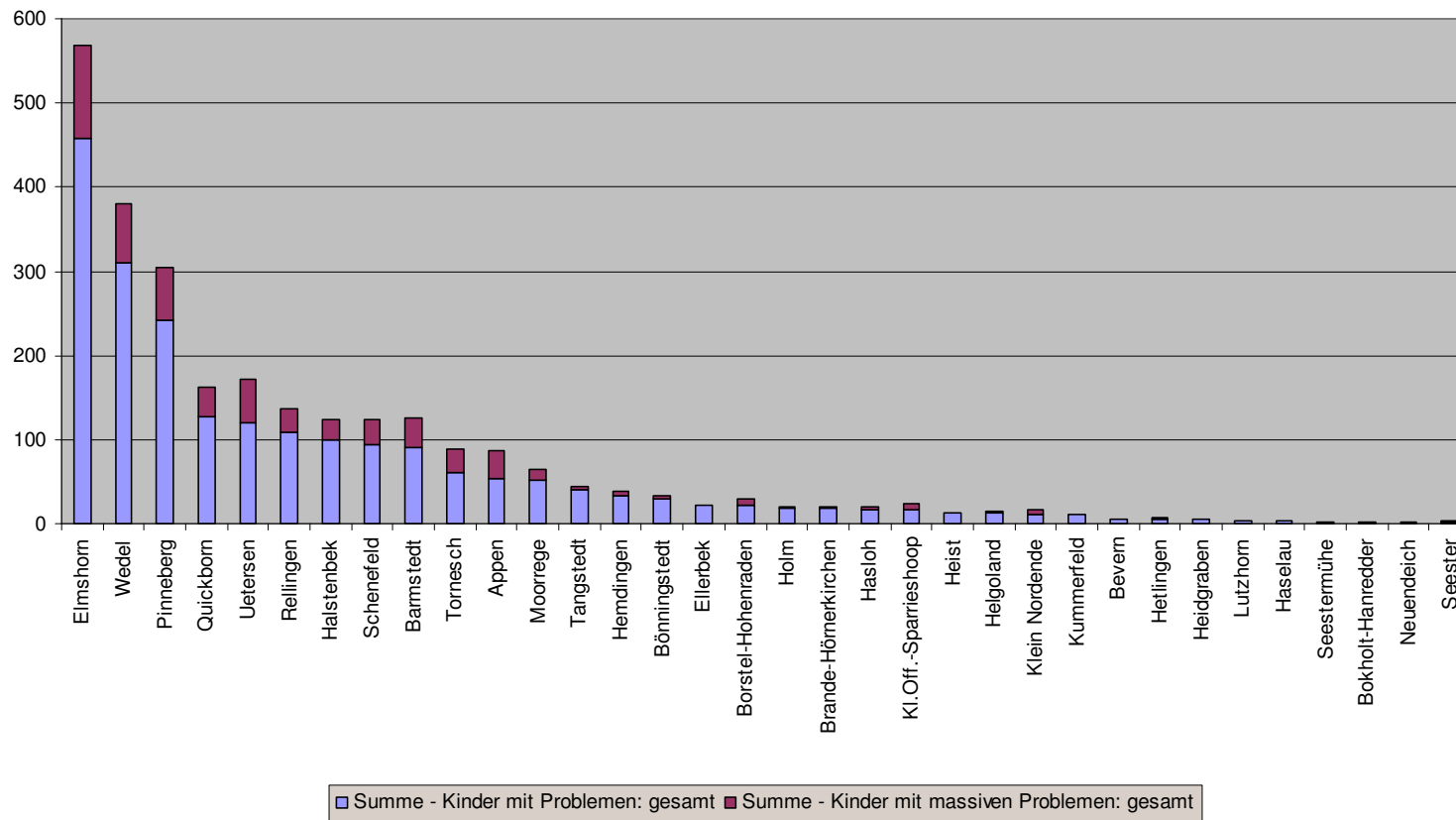
Verhältnis unauffällige/auffällige Kinder



Ergebnisse der Städte und Gemeinden

Gesamtanteil auffällige/ massiv auffällige Kinder

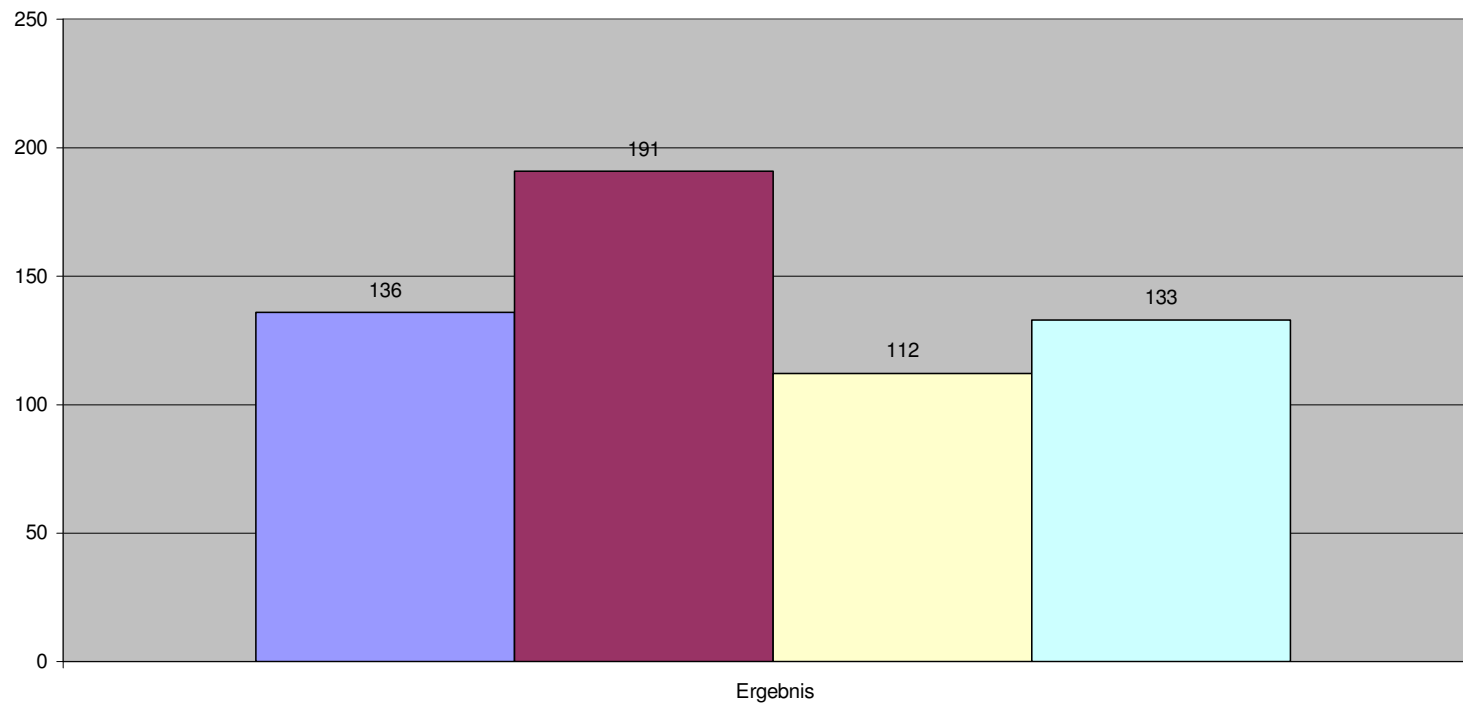
Kinder mit Auffälligkeiten (B und C) nach Orten



Kinder mit massiven Auffälligkeiten

Symptome

Kinder mit massiven Auffälligkeiten - Symptome

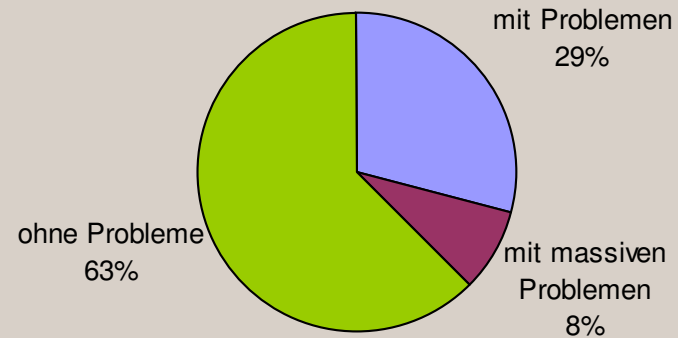


■ Summe - Kinder mit massiven Problemen: Angst, Rückzug ■ Summe - Kinder mit massiven Problemen: motorische Unruhe
□ Summe - Kinder mit massiven Problemen: Aggression, Gewalt □ Summe - Kinder mit massiven Problemen: weitere

Gesamtergebnis Kreis Pinneberg

in 2010 einzuschulende Kinder

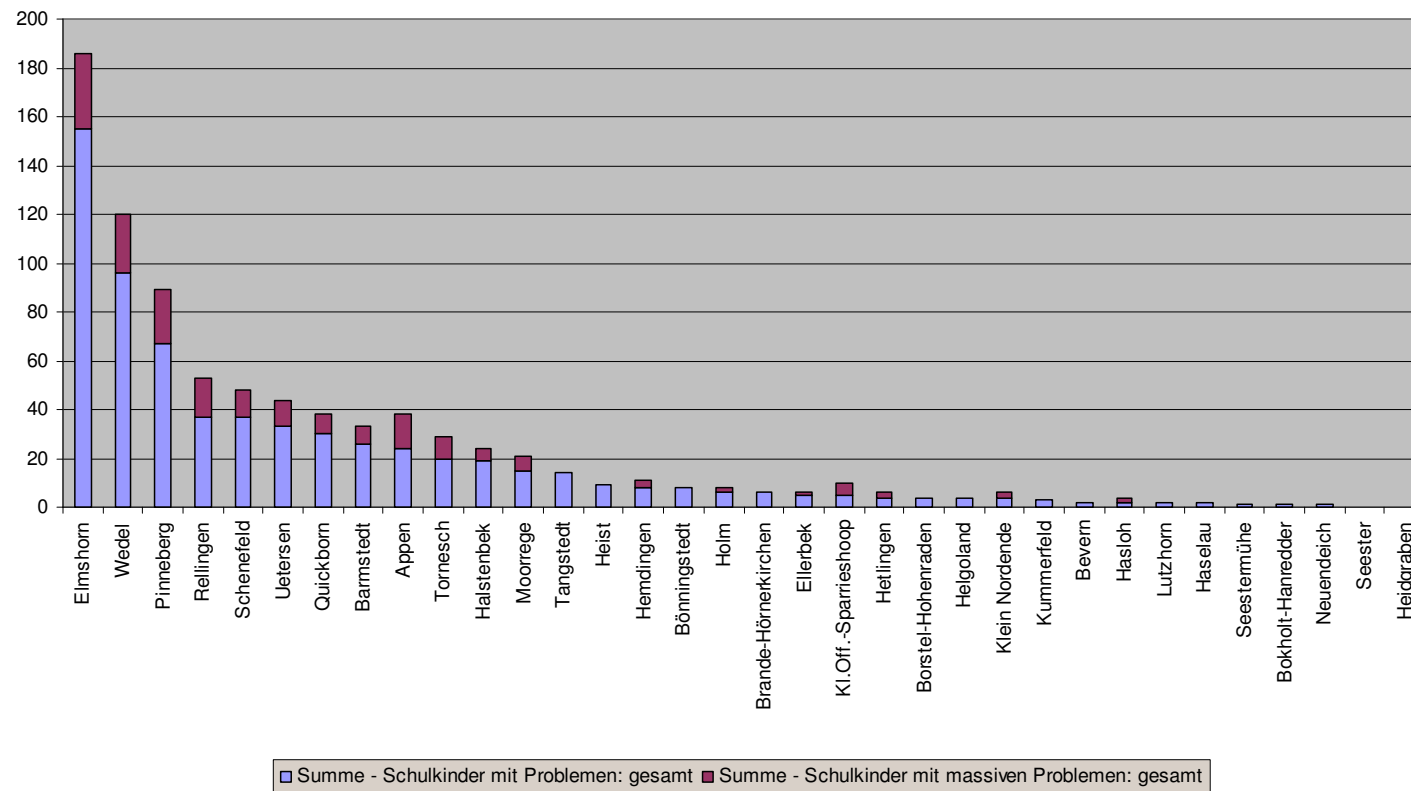
Sozial-emotionale Entwicklung bei Kindern in
Kindertageseinrichtungen um Kreis Pinneberg - Kinder, die im
Jahr 2010 eingeschult werden



Ergebnisse der Städte und Gemeinden

Verhältnis unauffällige/auffällige Schulkinder

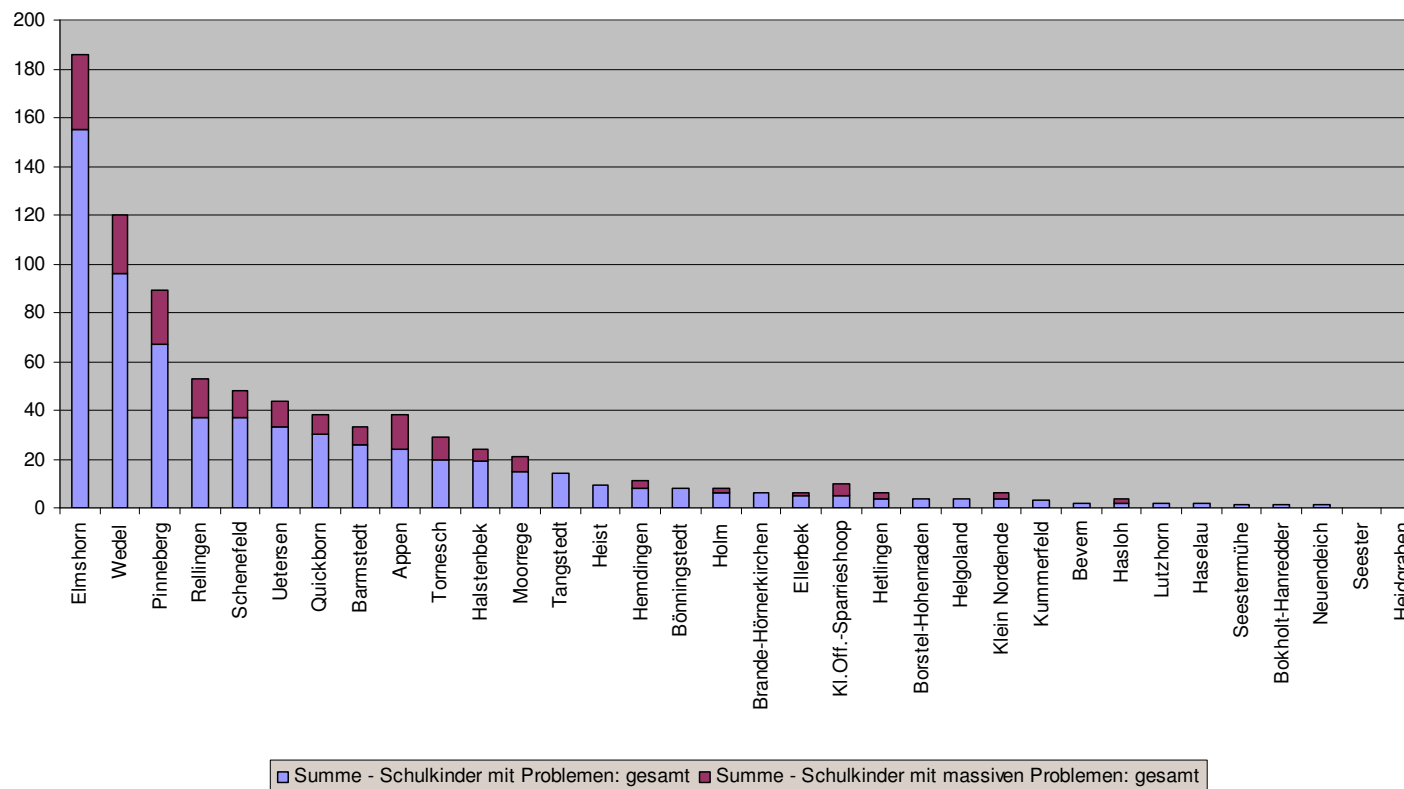
In 2010 einzuschulende Kinder mit Auffälligkeiten (B und C)



Ergebnisse der Städte und Gemeinden

Gesamtanteil auffällige/ massiv auffällige Schulkinder

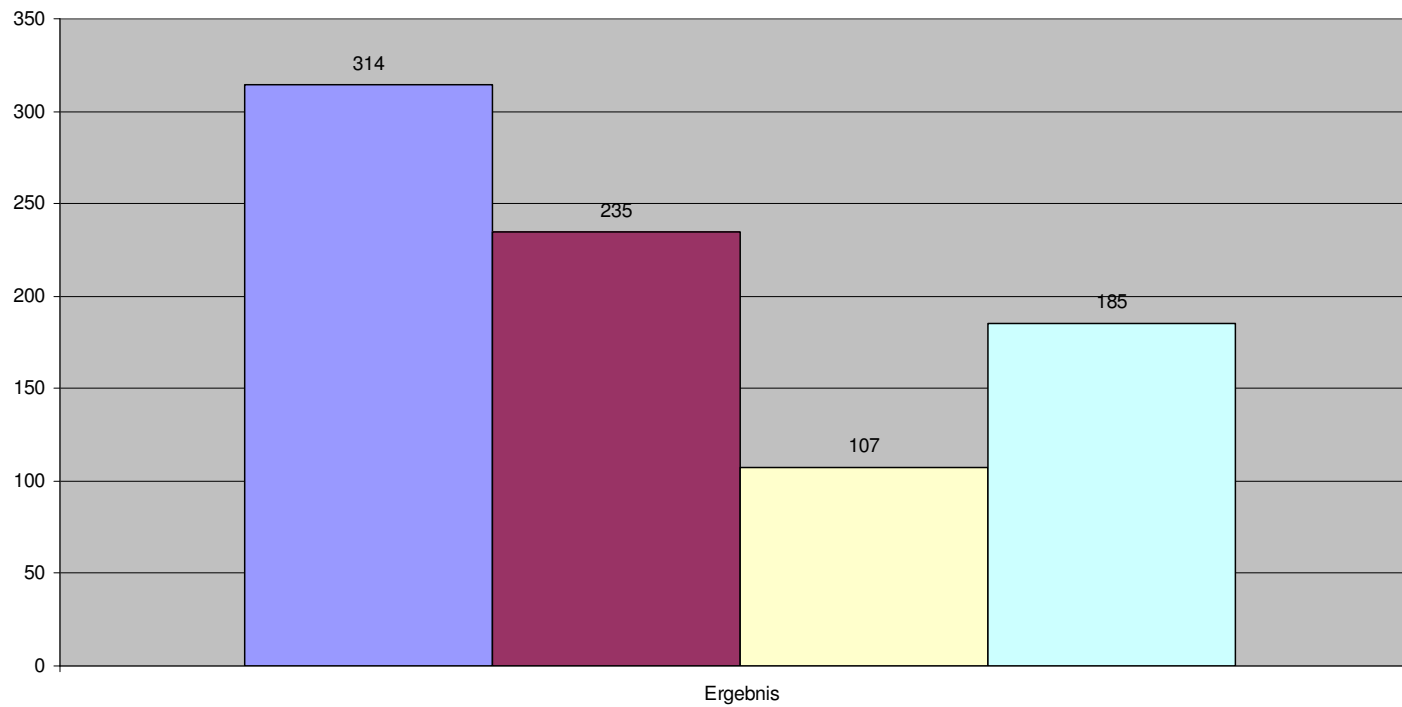
In 2010 einzuschulende Kinder mit Auffälligkeiten (B und C)



Gesamtergebnis Kreis Pinneberg

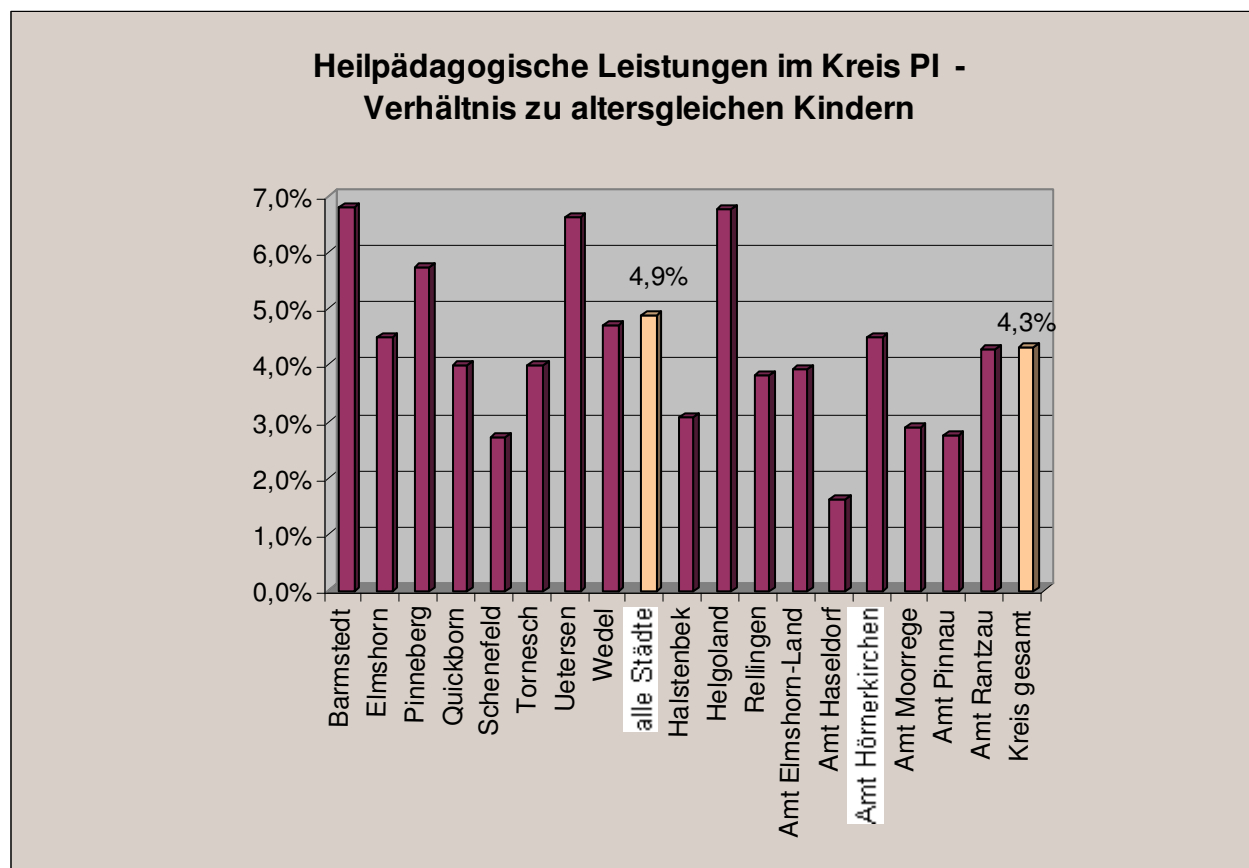
Symptome bei angehenden Schulkindern

Symptome bei Schulkindern



■ Summe - Schulkinder Angst, Rückzug ■ Summe - Schulkinder motorische Unruhe □ Summe - Schulkinder Aggression, Gewalt □ Summe - Schulkinder weitere

Heilpädagogische Leistungen im Kreis Pinneberg – Verhältnis zu altersgleichen Kindern



Heilpädagogische Leistungen in Kindertageseinrichtungen – Verhältnis zu altersgleichen Kindern

