

Bekanntmachung der TenneT TSO GmbH

Information zu Baugrunduntersuchungen

(Bauvorbereitende Maßnahme gem. §44 EnWG)

Ersatzneubau 380-kV-Freileitung Netzverstärkung NordElbe

Als zuständiger Übertragungsnetzbetreiber plant TenneT, die Übertragungskapazitäten der bestehenden Höchstspannungsleitungen zwischen dem Umspannwerk Brunsbüttel und der 380-kV-Leitung Hamburg/Nord – Dollern zu erhöhen. Dies erfolgt durch einen Ersatzneubau der bestehenden Freileitungen. Dieser wird auf Höhe der Gemeinde Heist an die Leitung Hamburg/Nord – Dollern angebunden. Das Projekt hat den Projektnamen „Netzverstärkung NordElbe“.

Das Genehmigungsverfahren für das Vorhaben, das sogenannte Planfeststellungsverfahren, hat noch nicht begonnen, sondern wird derzeit durch die Erstellung der Genehmigungsunterlagen umfassend vorbereitet. Um später einen zügigen Bauablauf zu gewährleisten, müssen notwendige Vorarbeiten durchgeführt werden. Hierzu gehören unter anderem Untersuchungen zu Boden und Baugrund, um für das Planfeststellungsverfahren wichtige Informationen zu gewinnen.

Baugrunduntersuchungen

Ziel der Baugrunduntersuchungen ist die geologisch-bautechnische Aufnahme und Analyse der Bodenschichtung und des Grundwasserstandes. Durch die Untersuchung des Bodenprofils können wir die bodenmechanischen Eigenschaften des Baugrundes optimal in die Planung der Mastgründung einbeziehen. Die Maßnahmen sind vorläufiger Natur und dienen zur Erkenntnisgewinnung für die weitere Planung und spätere Umsetzung des Vorhabens.

Im Kreis Pinneberg

von KW 20 bis KW 32 2024

Mit den Baugrunduntersuchungen geht keine Vorfestlegung auf den späteren Trassenverlauf einher. Letzteres erfolgt ausschließlich im Planfeststellungsverfahren.

Die TenneT TSO GmbH hat die Firma Wilhelm Soltau Brunnenbau GmbH mit Sitz in Seevetal beauftragt, die erforderlichen Baugrunduntersuchungen durchzuführen. Änderungen oder Ergänzungen bei den ausführenden Firmen bleiben ausdrücklich vorbehalten.

Zeitraum der geplanten Maßnahmen

Die Maßnahmen beginnen voraussichtlich in der KW 20 und enden in der KW 32 2024. Der genaue zeitliche Ablauf hängt von den äußeren Umständen ab, beispielsweise den örtlichen Gegebenheiten, den Wetterverhältnissen und dem Sondierfortschritt. Zur Absprache des konkreten Termins und bei Terminverschiebungen wird die beauftragte Firma Kontakt mit den betroffenen Eigentümerinnen und Eigentümern aufnehmen. Wir bitten diese darum, auch die Pächter und Nutzungsberechtigte der Flächen zu informieren.



Art und Umfang der Untersuchung

Zu den Baugrunduntersuchungen gehören die Baustelleneinrichtung inklusive des An- und Abtransportes aller für die Durchführung der Arbeiten erforderlichen Geräte, Fahrzeuge, Werkzeuge und Materialien sowie

- Die Durchführung von Drucksondierungen (CPT) nach DIN EN ISO 22476-2 bis ca. 35 m Tiefe je Sondierung. Je nach Erfordernis sind auch Tiefen bis zu 40 m möglich.
- Die Durchführung von Kernbohrungen (BK) nach DIN EN ISO 22475-1 bis ca. 35 m Tiefe je Bohrung. Je nach Erfordernis sind auch Bohrtiefen bis zu 40 m möglich.

Die gelisteten Untersuchungen finden jeweils in zeitlichem Abstand zueinander statt. Das heißt: Es ist möglich, dass Flurstücke mehrfach betreten werden müssen.

Die Untersuchungen nehmen jeweils unterschiedliche Zeiträume in Anspruch. Die Drucksondierungsarbeiten dauern in der Regel wenige Stunden, während für die Bohrungen ca. zwei bis drei Tage zu erwarten sind. In Abhängigkeit der Ergebnisse können darüber hinaus noch weitere Maßnahmen erforderlich werden, beispielsweise der Bau von Grundwassermessstellen. Diese werden jedoch ggf. gesondert angekündigt. Es erfolgt zudem eine ökologische Baubegleitung der Baugrunduntersuchungen.

Betretung und Befahrung

Für die Baugrunduntersuchungen inkl. der Umweltbaubegleitung ist es erforderlich, dass die Mitarbeiter der beauftragten Firma die betroffenen Grundstücke betreten sowie Wald- und landwirtschaftliche Wege befahren. Darüber hinaus wird es auch notwendig sein, temporäre Abstellflächen in Anspruch zu nehmen, zum Beispiel um die erforderlichen Geräte, Fahrzeuge, Werkzeuge und Materialien an- und abzutransportieren.

Die ungefähre Lage der Untersuchungspunkte sowie der hierfür vorgesehenen Zuwegung entnehmen Sie bitte der beigefügten Flurstücksliste. Eventuell ist es notwendig, dass die Zuwegungen durch unsere Dienstleister zur Befahrung entsprechend vorbereitet werden (Einsatz von Baggermatten).

Rechtlicher Rahmen

Wir weisen darauf hin, dass es sich bei diesen Arbeiten um vorbereitende Maßnahmen gemäß § 44 Energiewirtschaftsgesetz (EnWG) handelt, welche die Vorhabenträger (TenneT TSO GmbH) oder hierzu beauftragte Unternehmen nach vorheriger Information durchführen dürfen. Somit besteht grundsätzlich die Pflicht zur Duldung der vorgenannten Arbeiten auf den Flurstücken.

Die Untersuchungspunkte wurden von unserem Baugrundgutachter nach verschiedenen Kriterien festgelegt und dienen, wie bereits geschildert, der Erkundung der Geologie. Bei den Baugrunduntersuchungen handelt es sich nicht um Baumaßnahmen.

Grundsätzlich werden die Maßnahmen durchgehend möglichst bodenschonend durchgeführt (z.B. durch den Einsatz von Kettenfahrzeugen und Baggermatten nach Erfordernis). Dabei werden die Arbeiten vor und nach der Baugrunduntersuchung (auf Wunsch zusammen mit den betroffenen Personen) dokumentiert und die Arbeiten selbst durch eine geschulte Fachbauleitung überwacht.

Sollte es trotz aller getroffenen Vorkehrungen und Vorsicht zu Baufolgeschäden (Flurschäden) kommen, werden die entstandenen Schäden entschädigt. Wird keine Einigung über die Höhe des Flurschadens erzielt, kann hierfür ein öffentlich bestellter und vereidigter Gutachter von TenneT beauftragt werden.

Ansprechpartner

Falls Sie weitere Fragen haben, melden Sie sich gerne bei unserem Referenten für Bürgerbeteiligung Sebastian Rutzen (Tel.: +49 173 4781424 oder E-Mail: sebastian.rutzen@tennet.eu).

Bei Rückfragen zur technischen Umsetzung der Baugrunduntersuchung oder zur Anzeige von etwaigen Baufolgeschäden (Flurschäden) wenden Sie sich bitte an Herrn Dipl.-Geol. Burkhard Schröder bei der Firma Wilhelm Soltau Brunnenbau GmbH (E-Mail: b.schroeder@w-soltau.de).

Wir bedanken uns herzlichst für Ihr Verständnis und Ihre Mitarbeit.

Mit freundlichen Grüßen

Ihre TenneT TSO GmbH

Flurstückliste 1/5

Kreis Pinneberg

Gemeinde	Gemarkung	Flur	Flurstück	geplante Maßnahme	Ausführende Firma
Groß Nordende	Groß Nordende	1	37/4	Zuwegung	Wilhelm Soltau Brunnenbau GmbH
Groß Nordende	Groß Nordende	1	26/1	Zuwegung	Wilhelm Soltau Brunnenbau GmbH
Groß Nordende	Groß Nordende	1	34/2	Zuwegung	Wilhelm Soltau Brunnenbau GmbH
Groß Nordende	Groß Nordende	1	37/6	Zuwegung	Wilhelm Soltau Brunnenbau GmbH
Groß Nordende	Groß Nordende	1	3/1	Bohrpunkt; Zuwegung	Wilhelm Soltau Brunnenbau GmbH
Groß Nordende	Groß Nordende	1	37/7	Zuwegung	Wilhelm Soltau Brunnenbau GmbH
Groß Nordende	Groß Nordende	1	25/2	Bohrpunkt; Zuwegung	Wilhelm Soltau Brunnenbau GmbH
Groß Nordende	Groß Nordende	1	28/2	Zuwegung	Wilhelm Soltau Brunnenbau GmbH
Groß Nordende	Groß Nordende	1	37/14	Bohrpunkt; Zuwegung	Wilhelm Soltau Brunnenbau GmbH
Groß Nordende	Groß Nordende	1	37/14	Bohrpunkt; Zuwegung	Wilhelm Soltau Brunnenbau GmbH
Groß Nordende	Groß Nordende	6	506	Bohrpunkt; Zuwegung	Wilhelm Soltau Brunnenbau GmbH
Groß Nordende	Groß Nordende	7	500	Zuwegung	Wilhelm Soltau Brunnenbau GmbH
Haselau	Haselau	1	1/1	Zuwegung	Wilhelm Soltau Brunnenbau GmbH
Haselau	Haselau	1	104/3	Zuwegung	Wilhelm Soltau Brunnenbau GmbH
Haselau	Haselau	1	107/1	Zuwegung	Wilhelm Soltau Brunnenbau GmbH
Haselau	Haselau	1	117/90	Zuwegung	Wilhelm Soltau Brunnenbau GmbH
Haselau	Haselau	1	53/1	Zuwegung	Wilhelm Soltau Brunnenbau GmbH
Haselau	Haselau	1	59/1	Bohrpunkt; Zuwegung	Wilhelm Soltau Brunnenbau GmbH
Haselau	Haselau	1	66/2	Bohrpunkt; Zuwegung	Wilhelm Soltau Brunnenbau GmbH
Haselau	Haselau	1	69/1	Zuwegung	Wilhelm Soltau Brunnenbau GmbH
Haselau	Haselau	1	73/8	Zuwegung	Wilhelm Soltau Brunnenbau GmbH
Haselau	Haselau	2	69	Bohrpunkt; Zuwegung	Wilhelm Soltau Brunnenbau GmbH
Haseldorf	Haseldorf	8	21	Zuwegung	Wilhelm Soltau Brunnenbau GmbH
Haseldorf	Haseldorf	8	14/4	Zuwegung	Wilhelm Soltau Brunnenbau GmbH
Haseldorf	Haseldorf	8	8	Zuwegung	Wilhelm Soltau Brunnenbau GmbH
Haseldorf	Haseldorf	8	11	Zuwegung	Wilhelm Soltau Brunnenbau GmbH



Flurstückliste 2/5

Kreis Pinneberg

Gemeinde	Gemarkung	Flur	Flurstück	geplante Maßnahme	Ausführende Firma
Haseldorf	Haseldorf	8	19	Zuwegung	Wilhelm Soltau Brunnenbau GmbH
Haseldorf	Haseldorf	8	9	Zuwegung	Wilhelm Soltau Brunnenbau GmbH
Haseldorf	Haseldorf	8	5	Zuwegung	Wilhelm Soltau Brunnenbau GmbH
Haseldorf	Haseldorf	8	18	Zuwegung	Wilhelm Soltau Brunnenbau GmbH
Haseldorf	Haseldorf	8	6/3	Bohrpunkt; Zuwegung	Wilhelm Soltau Brunnenbau GmbH
Haseldorf	Haseldorf	8	6/4	Zuwegung	Wilhelm Soltau Brunnenbau GmbH
Haseldorf	Haseldorf	8	6/5	Zuwegung	Wilhelm Soltau Brunnenbau GmbH
Haseldorf	Haseldorf	8	10/1	Bohrpunkt; Zuwegung	Wilhelm Soltau Brunnenbau GmbH
Haseldorf	Haseldorf	9	1	Zuwegung	Wilhelm Soltau Brunnenbau GmbH
Haseldorf	Haseldorf	9	13	Zuwegung	Wilhelm Soltau Brunnenbau GmbH
Haseldorf	Haseldorf	9	4	Bohrpunkt; Zuwegung	Wilhelm Soltau Brunnenbau GmbH
Haseldorf	Haseldorf	9	2	Bohrpunkt; Zuwegung	Wilhelm Soltau Brunnenbau GmbH
Haseldorf	Haseldorf	11	32/1	Zuwegung	Wilhelm Soltau Brunnenbau GmbH
Haseldorf	Haseldorf	11	32/1	Zuwegung	Wilhelm Soltau Brunnenbau GmbH
Haseldorf	Haseldorf	11	54/2	Zuwegung	Wilhelm Soltau Brunnenbau GmbH
Moorrege	Moorrege	3	67/6	Zuwegung	Wilhelm Soltau Brunnenbau GmbH
Moorrege	Moorrege	3	75/2	Zuwegung	Wilhelm Soltau Brunnenbau GmbH
Moorrege	Moorrege	3	9/1	Bohrpunkt; Zuwegung	Wilhelm Soltau Brunnenbau GmbH
Moorrege	Moorrege	3	38/1	Bohrpunkt	Wilhelm Soltau Brunnenbau GmbH
Moorrege	Moorrege	3	31/1	Zuwegung	Wilhelm Soltau Brunnenbau GmbH
Moorrege	Moorrege	3	38/2	Bohrpunkt	Wilhelm Soltau Brunnenbau GmbH
Moorrege	Moorrege	3	33/2	Bohrpunkt; Zuwegung	Wilhelm Soltau Brunnenbau GmbH
Moorrege	Moorrege	3	74/7	Bohrpunkt; Zuwegung	Wilhelm Soltau Brunnenbau GmbH
Moorrege	Moorrege	3	22/19	Bohrpunkt; Zuwegung	Wilhelm Soltau Brunnenbau GmbH
Moorrege	Moorrege	3	33/4	Zuwegung	Wilhelm Soltau Brunnenbau GmbH
Moorrege	Moorrege	3	75/5	Zuwegung	Wilhelm Soltau Brunnenbau GmbH



Flurstückliste 3/5

Kreis Pinneberg

Gemeinde	Gemarkung	Flur	Flurstück	geplante Maßnahme	Ausführende Firma
Moorrege	Moorrege	3	33/5	Bohrpunkt; Zuwegung	Wilhelm Soltau Brunnenbau GmbH
Moorrege	Moorrege	3	22/1	Bohrpunkt	Wilhelm Soltau Brunnenbau GmbH
Moorrege	Moorrege	3	28/5	Bohrpunkt	Wilhelm Soltau Brunnenbau GmbH
Moorrege	Moorrege	3	53/4	Zuwegung	Wilhelm Soltau Brunnenbau GmbH
Neuendeich	Neuendeich	3	106	Zuwegung	Wilhelm Soltau Brunnenbau GmbH
Neuendeich	Neuendeich	3	35/1	Bohrpunkt; Zuwegung	Wilhelm Soltau Brunnenbau GmbH
Neuendeich	Neuendeich	3	109/9	Zuwegung	Wilhelm Soltau Brunnenbau GmbH
Neuendeich	Neuendeich	3	33/5	Zuwegung	Wilhelm Soltau Brunnenbau GmbH
Neuendeich	Neuendeich	3	33/5	Zuwegung	Wilhelm Soltau Brunnenbau GmbH
Neuendeich	Neuendeich	3	43/1	Zuwegung	Wilhelm Soltau Brunnenbau GmbH
Neuendeich	Neuendeich	3	47/2	Bohrpunkt; Zuwegung	Wilhelm Soltau Brunnenbau GmbH
Neuendeich	Neuendeich	4	11/3	Bohrpunkt; Zuwegung	Wilhelm Soltau Brunnenbau GmbH
Neuendeich	Neuendeich	4	13/4	Zuwegung	Wilhelm Soltau Brunnenbau GmbH
Neuendeich	Neuendeich	4	15/2	Bohrpunkt; Zuwegung	Wilhelm Soltau Brunnenbau GmbH
Neuendeich	Neuendeich	4	11/3	Bohrpunkt; Zuwegung	Wilhelm Soltau Brunnenbau GmbH
Neuendeich	Neuendeich	4	13/4	Zuwegung	Wilhelm Soltau Brunnenbau GmbH
Neuendeich	Neuendeich	4	15/2	Bohrpunkt; Zuwegung	Wilhelm Soltau Brunnenbau GmbH
Neuendeich	Neuendeich	4	91/3	Zuwegung	Wilhelm Soltau Brunnenbau GmbH
Neuendeich	Neuendeich	4	107/5	Zuwegung	Wilhelm Soltau Brunnenbau GmbH
Neuendeich	Neuendeich	4	18/2	Bohrpunkt; Zuwegung	Wilhelm Soltau Brunnenbau GmbH
Raa-Besenbek	Raa-Besenbek	2	27/4	Bohrpunkt; Zuwegung	Wilhelm Soltau Brunnenbau GmbH
Raa-Besenbek	Raa-Besenbek	2	34/2	Bohrpunkt; Zuwegung	Wilhelm Soltau Brunnenbau GmbH
Raa-Besenbek	Raa-Besenbek	2	36/1	Bohrpunkt; Zuwegung	Wilhelm Soltau Brunnenbau GmbH
Raa-Besenbek	Raa-Besenbek	2	70/9	Zuwegung	Wilhelm Soltau Brunnenbau GmbH
Raa-Besenbek	Raa-Besenbek	2	71/5	Zuwegung	Wilhelm Soltau Brunnenbau GmbH
Raa-Besenbek	Raa-Besenbek	5	33	Zuwegung	Wilhelm Soltau Brunnenbau GmbH



Flurstückliste 4/5

Kreis Pinneberg

Gemeinde	Gemarkung	Flur	Flurstück	geplante Maßnahme	Ausführende Firma
Raa-Besenbek	Raa-Besenbek	5	32/2	Zuwegung	Wilhelm Soltau Brunnenbau GmbH
Raa-Besenbek	Raa-Besenbek	5	35/1	Bohrpunkt; Zuwegung	Wilhelm Soltau Brunnenbau GmbH
Raa-Besenbek	Raa-Besenbek	5	149/8	Zuwegung	Wilhelm Soltau Brunnenbau GmbH
Raa-Besenbek	Raa-Besenbek	5	28/1	Zuwegung	Wilhelm Soltau Brunnenbau GmbH
Raa-Besenbek	Raa-Besenbek	5	30/3	Bohrpunkt; Zuwegung	Wilhelm Soltau Brunnenbau GmbH
Raa-Besenbek	Raa-Besenbek	5	149/7	Zuwegung	Wilhelm Soltau Brunnenbau GmbH
Raa-Besenbek	Raa-Besenbek	8	86	Zuwegung	Wilhelm Soltau Brunnenbau GmbH
Raa-Besenbek	Raa-Besenbek	8	84	Bohrpunkt; Zuwegung	Wilhelm Soltau Brunnenbau GmbH
Raa-Besenbek	Raa-Besenbek	8	85	Bohrpunkt; Zuwegung	Wilhelm Soltau Brunnenbau GmbH
Raa-Besenbek	Raa-Besenbek	8	88	Zuwegung	Wilhelm Soltau Brunnenbau GmbH
Raa-Besenbek	Raa-Besenbek	8	83	Zuwegung	Wilhelm Soltau Brunnenbau GmbH
Seester	Kurzenmoor	3	99/1	Bohrpunkt; Zuwegung	Wilhelm Soltau Brunnenbau GmbH
Seester	Kurzenmoor	3	114/5	Bohrpunkt; Zuwegung	Wilhelm Soltau Brunnenbau GmbH
Seester	Kurzenmoor	10	132/9	Zuwegung	Wilhelm Soltau Brunnenbau GmbH
Seester	Kurzenmoor	3	117/1	Bohrpunkt; Zuwegung	Wilhelm Soltau Brunnenbau GmbH
Seester	Kurzenmoor	10	118/3	Zuwegung	Wilhelm Soltau Brunnenbau GmbH
Seester	Kurzenmoor	3	119	Zuwegung	Wilhelm Soltau Brunnenbau GmbH
Seester	Kurzenmoor	10	141/32	Zuwegung	Wilhelm Soltau Brunnenbau GmbH
Seester	Kurzenmoor	10	141/39	Zuwegung	Wilhelm Soltau Brunnenbau GmbH
Seester	Kurzenmoor	11	56/2	Zuwegung	Wilhelm Soltau Brunnenbau GmbH
Seester	Kurzenmoor	11	29	Zuwegung	Wilhelm Soltau Brunnenbau GmbH
Seester	Kurzenmoor	10	88/2	Zuwegung	Wilhelm Soltau Brunnenbau GmbH
Seester	Kurzenmoor	11	2/2	Zuwegung	Wilhelm Soltau Brunnenbau GmbH
Seester	Kurzenmoor	3	97/2	Bohrpunkt	Wilhelm Soltau Brunnenbau GmbH
Seester	Kurzenmoor	3	54/2	Bohrpunkt; Zuwegung	Wilhelm Soltau Brunnenbau GmbH
Seester	Kurzenmoor	11	14/1	Bohrpunkt; Zuwegung	Wilhelm Soltau Brunnenbau GmbH

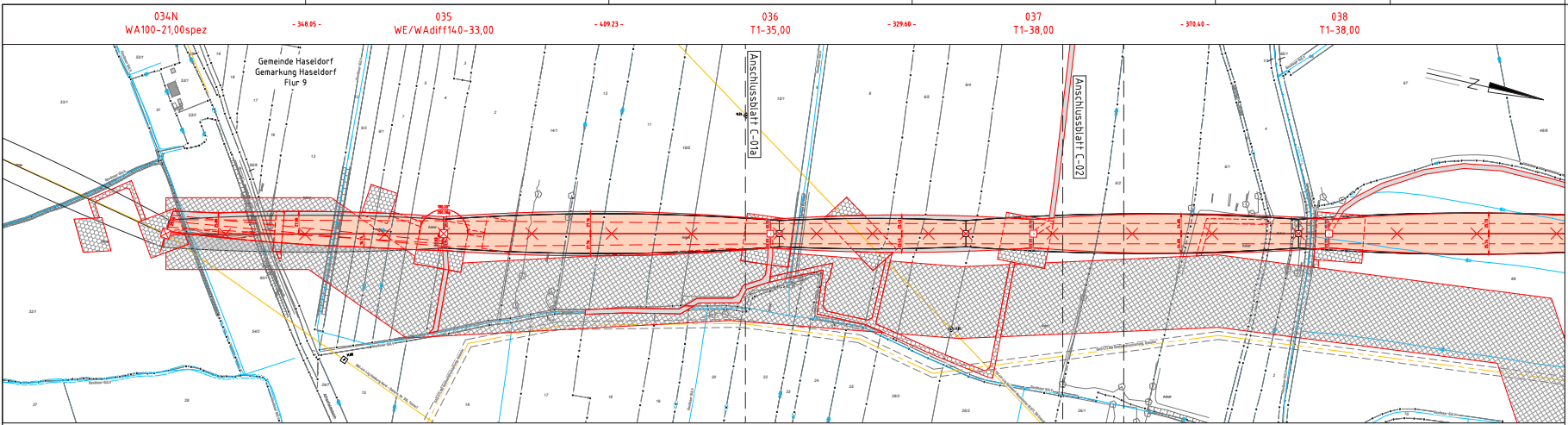


Flurstückliste 5/5

Kreis Pinneberg

Gemeinde	Gemarkung	Flur	Flurstück	geplante Maßnahme	Ausführende Firma
Seester	Kurzenmoor	11	12/2	Zuwegung	Wilhelm Soltau Brunnenbau GmbH
Seester	Kurzenmoor	11	58/2	Zuwegung	Wilhelm Soltau Brunnenbau GmbH
Seester	Kurzenmoor	11	3/2	Zuwegung	Wilhelm Soltau Brunnenbau GmbH
Seester	Kurzenmoor	11	3/2	Zuwegung	Wilhelm Soltau Brunnenbau GmbH
Seester	Kurzenmoor	4	34/7	Bohrpunkt; Zuwegung	Wilhelm Soltau Brunnenbau GmbH
Seester	Kurzenmoor	10	141/41	Zuwegung	Wilhelm Soltau Brunnenbau GmbH
Seester	Kurzenmoor	11	12/1	Zuwegung	Wilhelm Soltau Brunnenbau GmbH
Seester	Kurzenmoor	11	57/1	Zuwegung	Wilhelm Soltau Brunnenbau GmbH
Seester	Kurzenmoor	10	68/11	Bohrpunkt; Zuwegung	Wilhelm Soltau Brunnenbau GmbH
Uetersen	Uetersen	2	42/1	Bohrpunkt; Zuwegung	Wilhelm Soltau Brunnenbau GmbH
Uetersen	Uetersen	2	48/1	Zuwegung	Wilhelm Soltau Brunnenbau GmbH
Uetersen	Uetersen	2	61/2	Bohrpunkt; Zuwegung	Wilhelm Soltau Brunnenbau GmbH
Uetersen	Uetersen	2	94/5	Bohrpunkt; Zuwegung	Wilhelm Soltau Brunnenbau GmbH
Uetersen	Uetersen	2	86/3	Zuwegung	Wilhelm Soltau Brunnenbau GmbH
Uetersen	Uetersen	2	81/11	Bohrpunkt; Zuwegung	Wilhelm Soltau Brunnenbau GmbH
Uetersen	Uetersen	2	81/12	Zuwegung	Wilhelm Soltau Brunnenbau GmbH
Uetersen	Uetersen	2	125/16	Zuwegung	Wilhelm Soltau Brunnenbau GmbH
Uetersen	Uetersen	2	105/2	Zuwegung	Wilhelm Soltau Brunnenbau GmbH
Uetersen	Uetersen	21	9/5	Bohrpunkt	Wilhelm Soltau Brunnenbau GmbH
Uetersen	Uetersen	21	6/3	Bohrpunkt; Zuwegung	Wilhelm Soltau Brunnenbau GmbH





Anlage 5.1
Blatt C-01
380-kV-Ltg. Dollern-Phasenschieber Krempermarsch
LH-13-307
Lage-/Grunderwerbsplan
Mast Nr. 034N – Mast Nr. 038

Legende:

Trassenband	Stützen
<ul style="list-style-type: none"> 001 Mast WA100-21,00 spez 035 WE/WAdiff140-33,00 037 T1-38,00 	<ul style="list-style-type: none"> 001 Mast 037 T1-38,00
Stützpunkte	Stützpunkt
<ul style="list-style-type: none"> 001 Mast 037 T1-38,00 	<ul style="list-style-type: none"> 001 Mast 037 T1-38,00
Stützpunkt	Stützpunkt
<ul style="list-style-type: none"> 001 Mast 037 T1-38,00 	<ul style="list-style-type: none"> 001 Mast 037 T1-38,00

Stützpunkt

- 001 Mast
- 037 T1-38,00

Stützpunkt

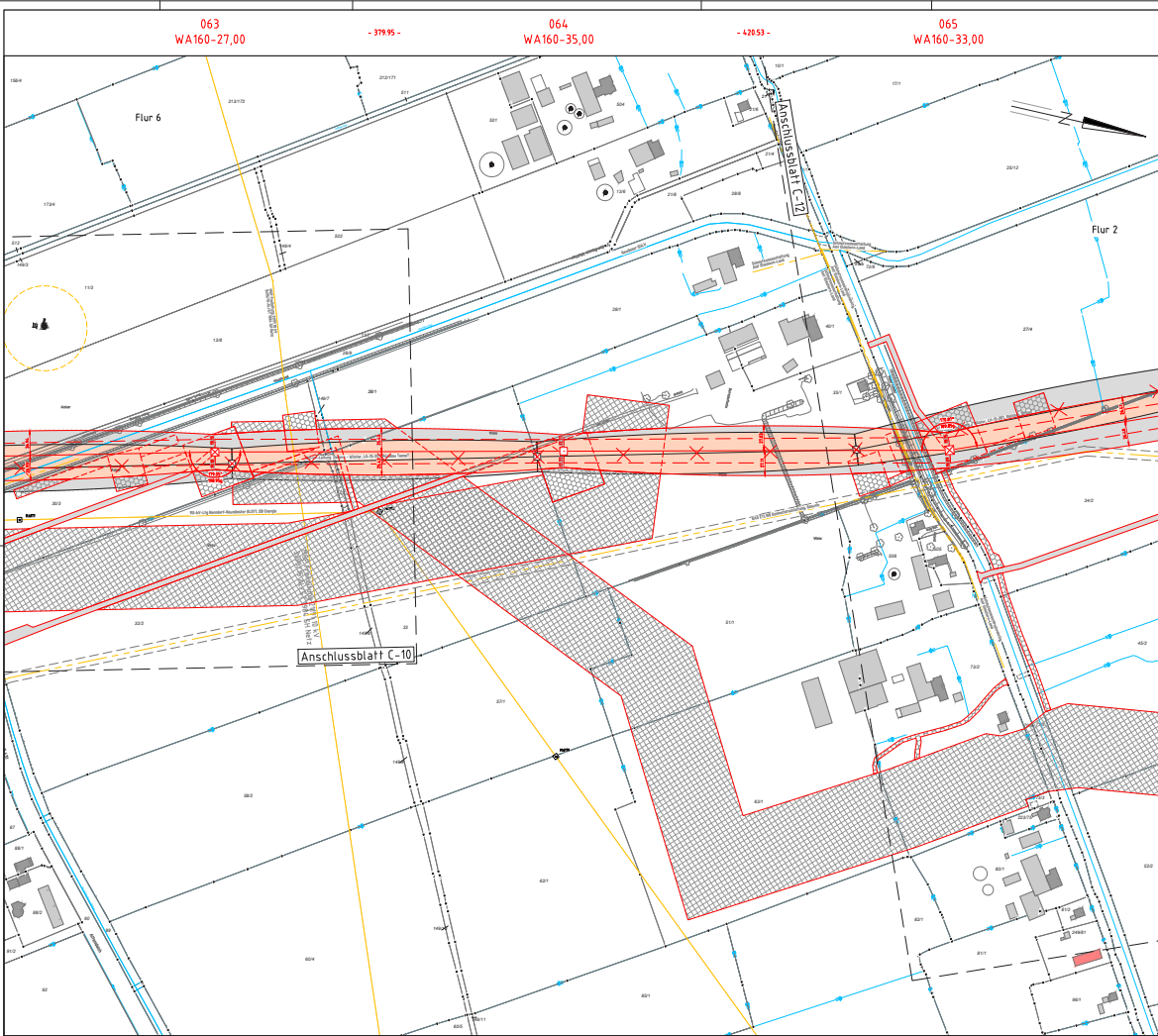
- 001 Mast
- 037 T1-38,00

Planfeststellungsunterlage

Antragsteller:
Bayreuth
Tennet TSO GmbH

Beauftragter	Projekt	Erstellungsdatum
Tennet TSO GmbH	LH-13-307	12.10.2023
Gezeichnet	Geprüft	Freigegeben
[Signature]	[Signature]	[Signature]
Datum	Skizze	Blatt
12.10.2023	LH-13-307	C-01

Zust. Änderung Datum Name



Landkreis Pinneberg
 Gemeinde Raab-Besenbek
 Gemarkung Raab-Besenbek Flur 5

Anlage 5.1
 Blatt C-11
 380-kV-Ltg. Dollern-Phasenschieber Krempermarsch
 LH-13-307
Lage-/Grunderwerbsplan
 Mast Nr. 063 - Mast Nr. 065

Legende

Trassenband	Grünzonen
Mast Nr. 061 WA 160-24,00	Land
Mast Nr. 062 - 325,65 -	Wald
Mast Nr. 063 WA 160-24,00	Wald/Gew.
Mast Nr. 064 WA 160-35,00	Wald/Gew. (Biotop)
Mast Nr. 065 WA 160-33,00	Wald/Gew. (Biotop)

Gründungsarten

- Fundament
- Stütze
- Stütze
- Stütze
- Stütze

Gründungsarten

- Fundament
- Stütze
- Stütze
- Stütze
- Stütze

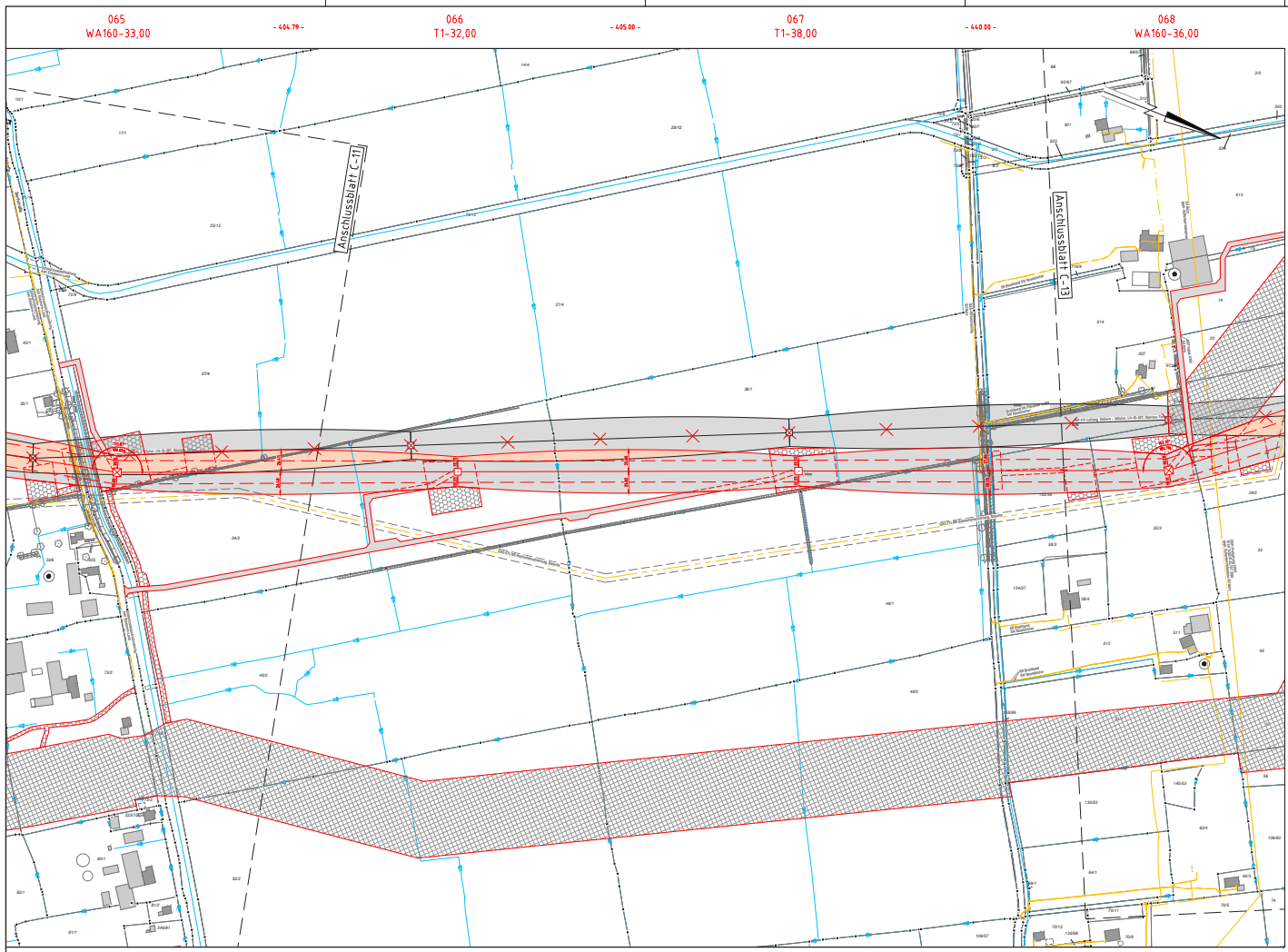
Planfeststellungsunterlage

Aufgefordert	12.10.2023
Bayerisch	
Tennet TSO GmbH	
Verfahren	19991
Erstellt	12.10.2023
Geprüft	
Freigegeben	
Druck	
Zust.	

Stabbesetzung

Verfahren	19991	Ausgabedatum	12.10.2023
Erstellt		Druck	12.10.2023
Geprüft		Freigegeben	12.10.2023
Freigegeben		Druck	
Zust.		Druck	

TENNET



Gemeinde Raab-Besenbek Flur 5 Flur 2 Landkreis Pinneberg
 Landkreis Steinburg Gemeinde Altenmoor Flur 7

Anlage 5.1
 Blatt C-12
 380-kV-Ltg. Dollern-Phasenschieber Krempermarsch
 LH-13-307
Lage-/Grunderwerbsplan
 Mast Nr. 065 – Mast Nr. 068

Legende:

Trassenband
 Mast Nr. 065
 Mast Nr. 068
 Mast Nr. 067
 Mast Nr. 066

Größen:
 Masthöhe: 60,0 m
 Trassenhöhe: 11,24 m
 Trassenbreite: 325,0 m

Rechtswert:
 Eigentümerversicherung durch
 besondere Führungsverordnung durch Mast
 besondere Wegscheitlung Art 118ff
 besondere Führungsverordnung durch Stütze
 besondere Wegscheitlung Art 118ff
 besondere Führungsverordnung durch Pfeiler

Bezeichnung:
 Mast Nr. 065
 Mast Nr. 068
 Mast Nr. 067
 Mast Nr. 066

Planfeststellungsunterlage

Aufgestellt: 12.10.2023
 Entwurf: TSS GmbH

Planart	Blatt	Datum	Name
Planfeststellungsbeschluss	13010	12.10.2023	Wolfgang
Planfeststellungsbeschluss	13010	12.10.2023	Wolfgang
Planfeststellungsbeschluss	13010	12.10.2023	Wolfgang

Vertrag:
 Auftraggeber: TSS GmbH
 Auftrag: 13010
 Datum: 12.10.2023
 Status: Entwurf

Logo: TSS GmbH