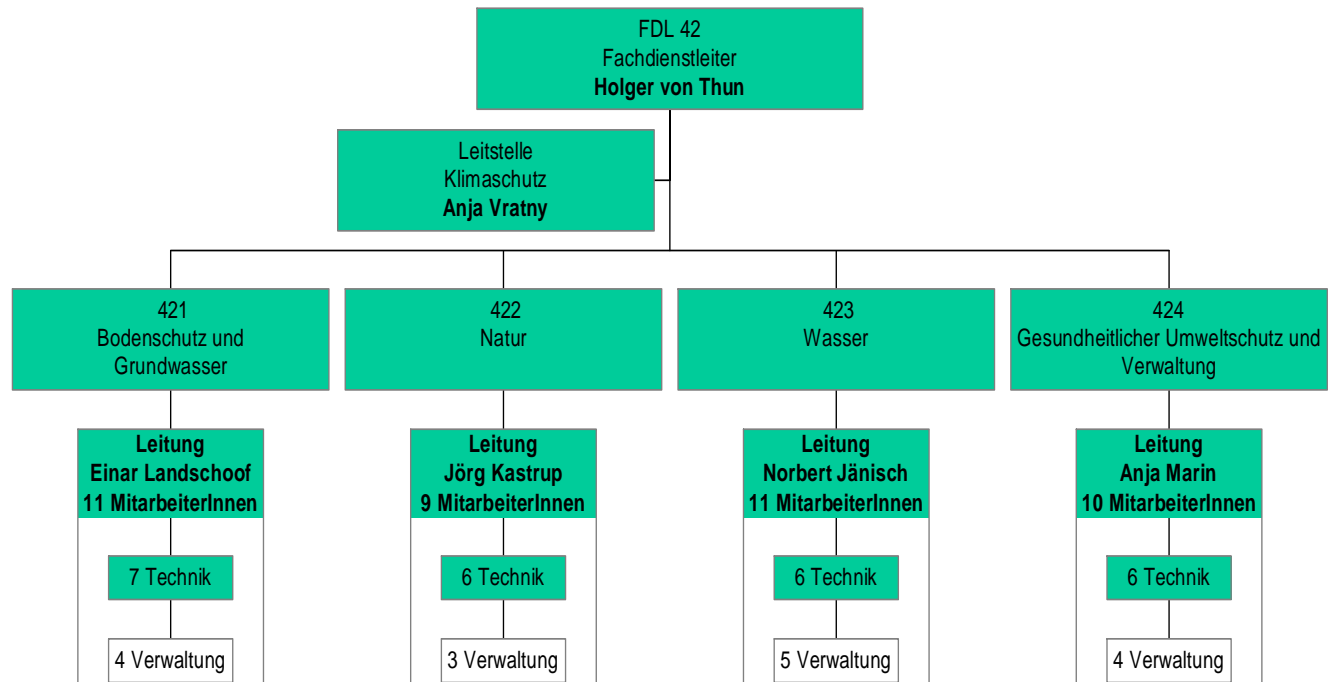


Fachdienst Umwelt:



Bodenschutz und Grundwasser Teil 2

Grundwasser

Stellungnahmen Bauanträge / Bauleitplanung

übergeordnete Stellungnahmen z.B. WSG-VO

Freilegung von Grundwasser

Grundwasserentnahmen

GW-Haltung (Bauvorhaben)
Beregnung
gewerbl. Entnahmen "Abwasser"

Bewilligungen WW, Grundwasser Verwaltungsaufgaben

Einleitungen ins GW

Sanierungen
Versickerungen

Wasserschutzgebiete

Grünlandumbrüche
Bauvorhaben
Erdwärme

Stellungnahmen Erdaufschlüsse, Versickerungen, Erlaubnisse u.a.

Erdaufschlüsse

Erdwärme
GW-Entnahmen

Aufgaben

Natur

NSG Betreuung

gesetzl. Geschützte Biotope

Eingriffsbearbeitung

LSG

Bauantragsbearbeitung

Stellungnahmen Planung, B-Pläne, Fachpläne

Naturdenkmale

Gruben Auffüllungen/Abgrabungen

Artenschutz

Finanzen UNB

Sportboothäfen, Hafenbehörde

Gremien Ehrenamt

Aufgaben:

Wasser

Entnahme aus OG (Beregnung/Frostschutz; gewerbliche "Abwasser")

Einleitung in OG

Wasserhaltung; NSW: Gemeingebrauch, B-Pläne/RRB
Kläranlagen (kommunale; Kleinkläranlagen)

Anlagen in und an Gewässern

Aufstau OG

Überschwemmungsgebiet (Bauvorhaben; Aufschüttungen; Pflanzungen)

Gewässerausbau

Deichbehörde

Befahren mit Motorfahrzeugen

Verbandsaufsicht (Betreuung Verbände - Grabenschau)

Stellungnahmen Bauleitpläne / Bauanträge

Verbandsaufsicht (Rechtsaufsicht)

Übergeordnete Stellungnahmen (WRRL; USG; Elbvertiefung; A20

DIN 1986-30

Abwasserbehandlungsanlagen

SÜVO

VAwS

Aufgaben:

Gesundheitlicher Umweltschutz und Verwaltung

Finanzen

FD Haushalt

Abgabe

GW
NSW

EDV

OWIs

CAD

Politik/Gremien

Treffen Umweltsachbearbeiter

Betreuung USO

Administration

Geschäftszimmeraufgaben

Unterstützung FDL (FD-Organisation, Personal, u.a)

Aufbau + Pflege Programm Gekos

Pflege QM

Organisation Anfragen nach UIG/IFG

Koordination Verfahren zu Stellungnahmen

Gesundheit

Ordnungsrechtl. Verfahren Trinkwasser

Ausnahmegenehmigungen Trinkwasser

Badegewässerüberwachung

Trinkwasserüberwachung (WW, Installationen, Kleinanlagen)

Öffentliche Wasserversorgung Bewilligungen (Ing.-Leistung)

Innenraumlufthygiene öffentl. Einrichtungen

Stellungnahmen (Bau-BImSchG, Bauleitpläne; Immissionsschutzrecht)